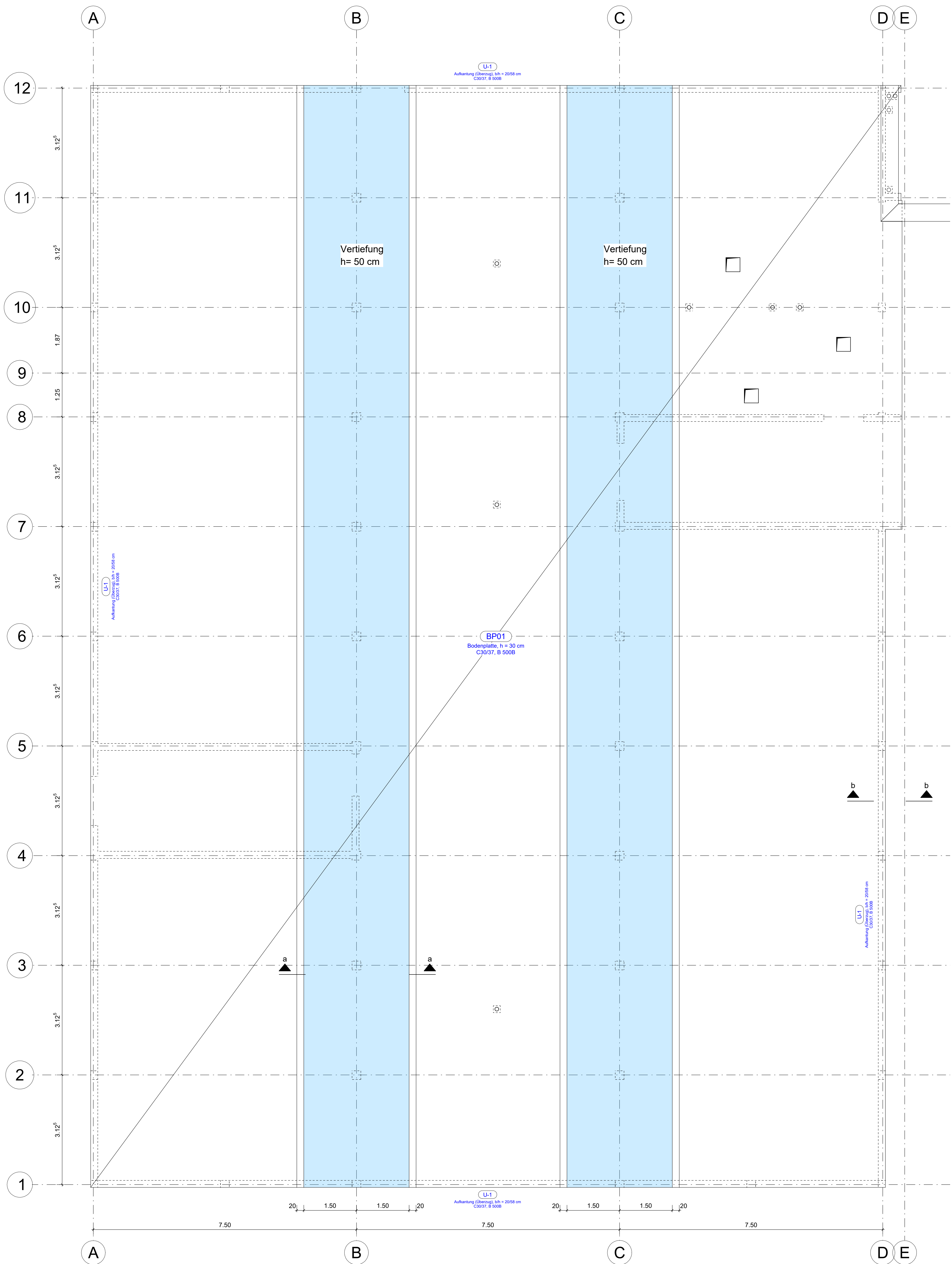
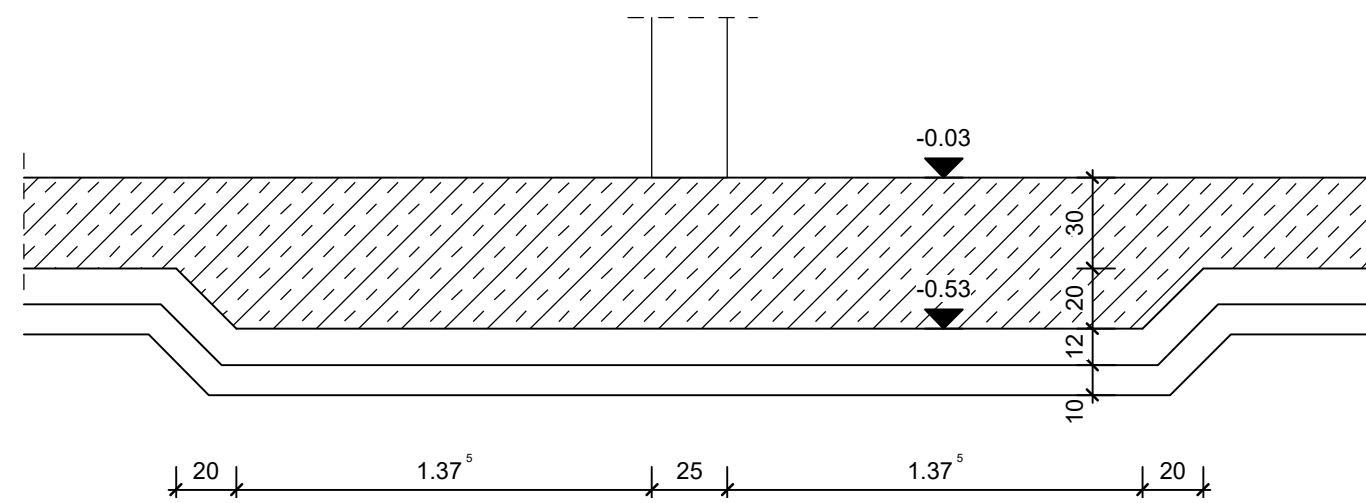


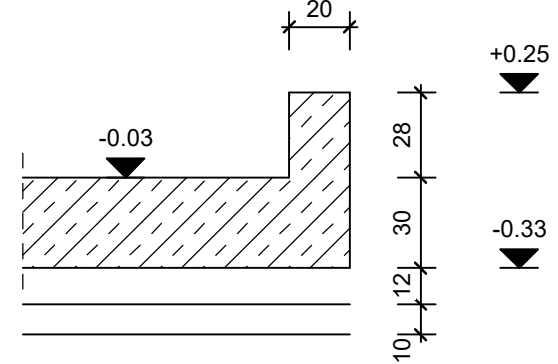
Haus A - Grundriss Bodenplatte, h = 30 cm



Schnitt a - a



Schnitt b - b



Positionsliste Gründung

Pos-Nr.	Bezeichnung	Material	Expositionsklasse
BP01	Bodenplatte, h = 30 cm	C30/37, B 5008	XC2, WF (u) / XC1, WO (e)
U-1	Aufkantung (Überzug), bh = 20/58 cm	C30/37, B 5008	XC4, XF1, WF (a) / XC1, WO (i)

Untergrund der Bodenplatte:

PE-Folie
Perimeterdämmung 12 cm
Sauberkeitsschicht 10 cm
Baugrund

Bodenplatte Rissnachweis nach Lohmeyer
Tafel 4.19 mit Reibungswert 0.8

Perimeterdämmung

Mittlere Bereich: Styrodur 3035 CS
Randbereich b=62.5 cm: Styrodur 5000CS

Lastannahmen:

EIGENGEWICHT, SCHNEE UND WIND NACH DIN EN 1991-1-1/3/4 / NA:2010-12
Schnee, sk Schneelastzone 2 2.13 kN/m²
Wind, qp Windzone 2 0.72 kN/m²

Nutzlasten nach DIN EN 1991-1-1-1/NA:2010-12:

Schulräume (Kategorie C) 3.00 kN/m²
Trennwände (bis 3 kN/m) 0.80 kN/m²
Treppen (Kategorie T2) 5.00 kN/m²

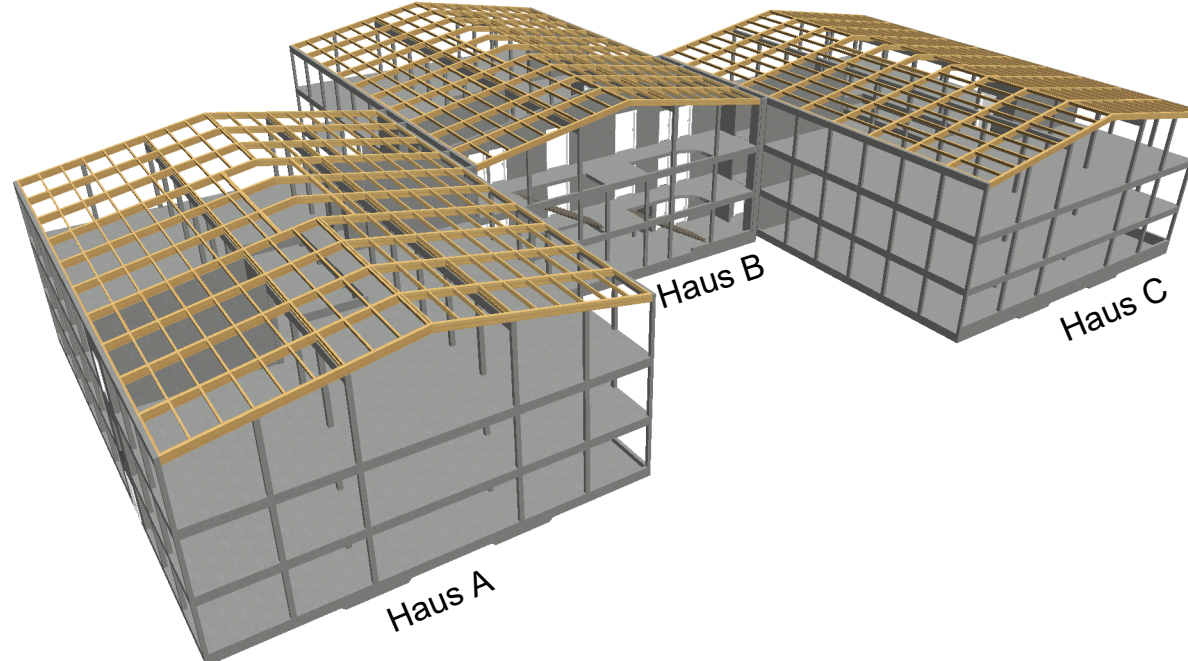
Für das Bauvorhaben liegt ein Bodengutachten vor!
GEO HYDRO BAU CONSULT / Moosstraße 7, 82319 Starnberg
Ingenieurgeologische Gutachten 240962 vom 23.12.2024

Legende:

Index	Datum	Name	Änderungen
-	-	-	-

HA Positionsplan: Gründung

Plan-Nr. Index
P01.1 | _



Bauherr: Grundscharverband Huglfing
Hauptstraße 32
82386 Huglfing

Architekt:

Bauvorhaben: Neubau Grund- und Mittelschule Huglfing
Seelstraße 33
82386 Huglfing
Flnr. 676

Planstatus: Positionsplan - Haus A
Gründung

Projektnummer	Maßstab	Datum	Gezeichnet	Planstand	Leistungsbereich	Plan-Nr.	Index
P25-022	1:50	11.12.2025	ao	28.05.2026	LPH4	P01.1	_